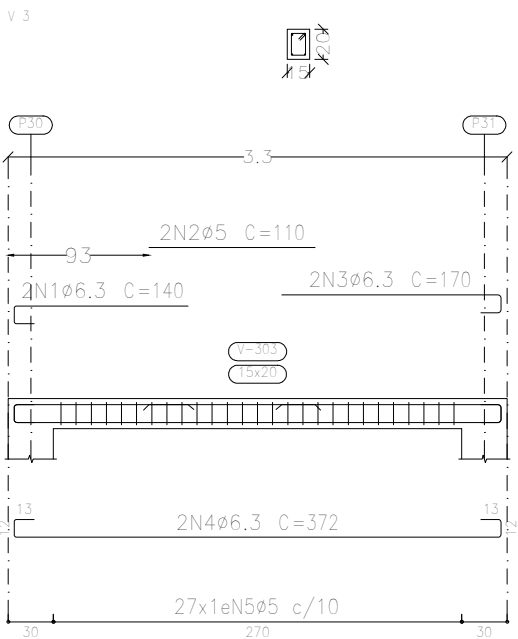
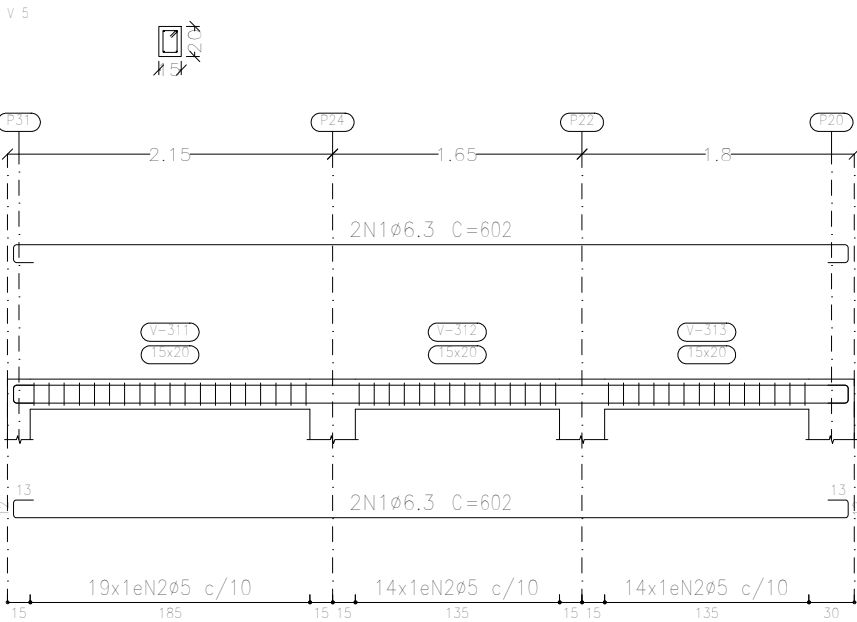
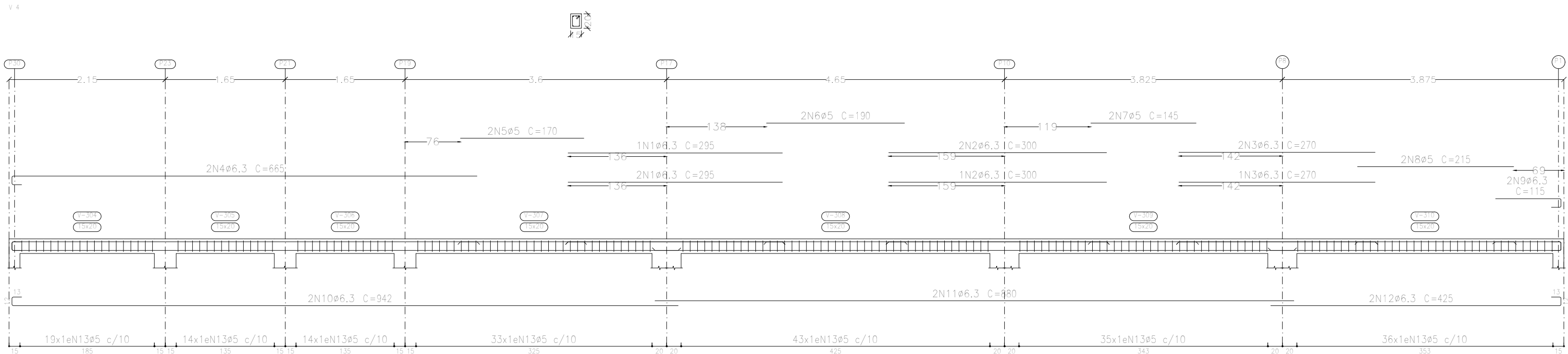


Pé Direito  
Desenho de vigas  
Concreto: C25, em geral  
Aço das barras: CA-50 e CA-60  
Aço dos estribos: CA-50 e CA-60  
Escala vigas 1:50  
Escala seções 1:50  
Escala aberturas 1:50

Resumo Aço				
Desenho de vigas	Comp. total (m)	Peso+10% (kg)	Total	
CA-50	ø6.3	152.8	41	41
CA-60	ø5	208.8	36	36
Total				77

Elemento	Pos.	Diam.	Q.	Esquema (cm)	Comp. (cm)	Total (cm)	CA-50 (kg)	CA-60 (kg)
V 1	1	ø6.3	1		170	170	0.4	
	2	ø6.3	4		372	1488	3.6	
	3	ø5	27		58	1566		2.5
	Total+10%:						4.4	2.8
V 2	1	ø6.3	4		115	460	1.1	
	2	ø5	2		185	370		0.6
	3	ø6.3	2		372	744	1.8	
	4	ø5	30		58	1740		2.7
Total+10%:							3.2	3.6
V 3	1	ø6.3	2		140	280	0.7	
	2	ø5	2		110	220		0.3
	3	ø6.3	2		170	340	0.8	
	4	ø6.3	2		372	744	1.8	
	5	ø5	27		58	1566		2.5
Total+10%:							3.6	3.1
V 4	1	ø6.3	3		295	885	2.2	
	2	ø6.3	3		300	900	2.2	
	3	ø6.3	3		270	810	2.0	
	4	ø6.3	2		665	1330	3.3	
	5	ø5	2		170	340		0.5
	6	ø5	2		190	380		0.6
	7	ø5	2		145	290		0.5
	8	ø5	2		215	430		0.7
	9	ø6.3	2		115	230	0.6	
	10	ø6.3	2		942	1884	4.6	
	11	ø6.3	2		880	1760	4.3	
	12	ø6.3	2		425	850	2.1	
	13	ø5	194		58	11252		17.7
Total+10%:							23.4	22.0
V 5	1	ø6.3	4		602	2408	5.9	
	2	ø5	47		58	2726		4.3
Total+10%:							6.5	4.7
						ø5:	0.0	36.2
						ø6.3:	41.1	0.0
						Total:	41.1	36.2



Garagem p Ônibus Escolares		Data: 16/08/2023	
Local:		Número de desenho:	
Promotor:			
Garagem para Ônibus Escolares		Escala: Indicado	
Eduardo Rampanelli Tosetto		Data: 16/08/2023	
Número do CREA: 1220503037			